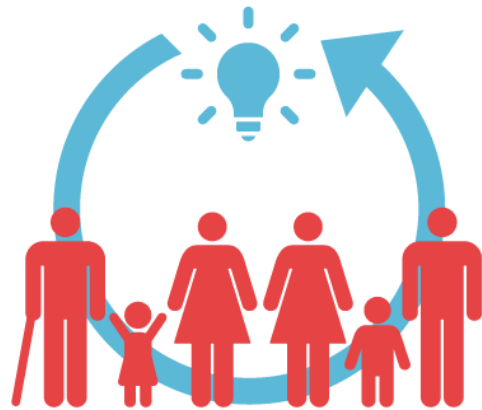




CENTRO DE FILANTROPÍA
E INVERSIONES SOCIALES
UNIVERSIDAD ADOLFO IBÁÑEZ



**MESA DE INNOVACIÓN
SOCIAL EN POBREZA**

TALLER DE RETROALIMENTACIÓN DE ACTORES

Junio 2021

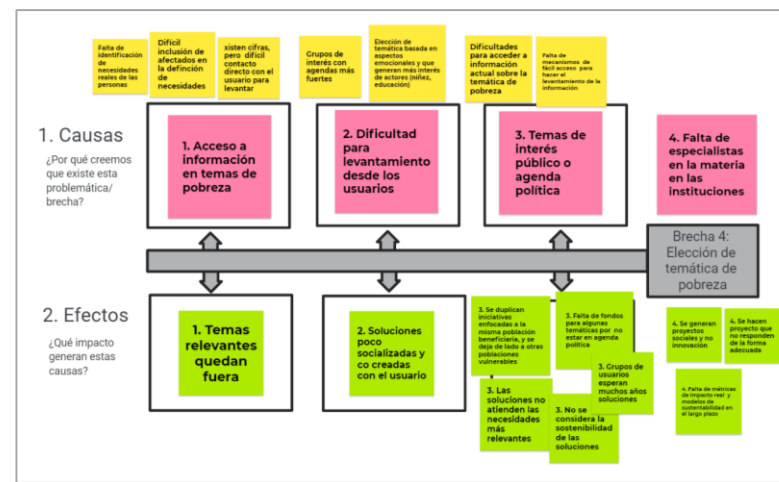
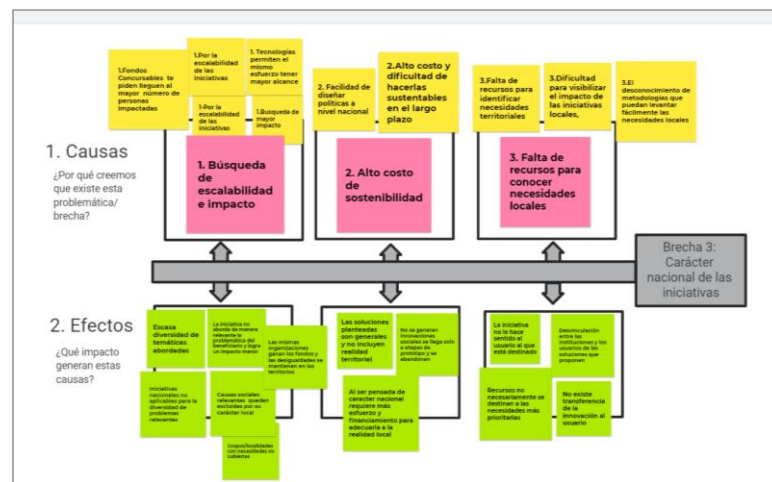
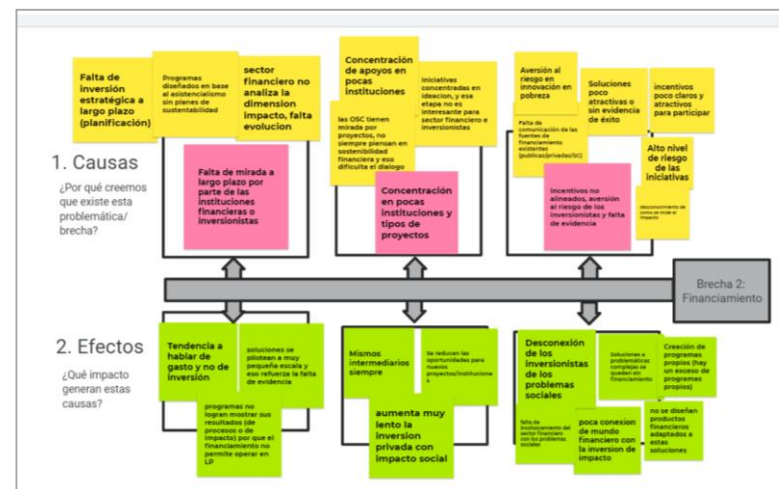
INTRODUCCIÓN

El Taller de Retroalimentación con actores del ecosistema de innovación social se lleva a cabo durante junio del 2021 con el objetivo de retroalimentar las brechas de articulación y coordinación de las iniciativas de innovación social detectadas en el levantamiento.

En el taller participaron 11 actores: Fundación Colunga, Laboratorio de Innovación Pública, FiiS, Incubatec UFRO, Fundación MC, Bien Público, BID, Universidad de los Andes, FOSIS, MDSF, CORFO

La actividad se centró en revisar las causas y efectos de las brechas ya detectadas, con lo cual se obtuvo una profundización y mayor entendimiento de éstas.

ACTIVIDAD CAUSA-EFECTO



1

BRECHA:

Elección de temática de pobreza

Utilización de metodologías claras y objetivas para definir la(s) temática(s) de pobreza a abordar con la iniciativa de innovación social.

Principales causas de la brecha y sus efectos:

Acceso a información en temas de pobreza

→ Temas relevantes quedan fuera

Dificultad para levantamiento desde los usuarios

→ Soluciones poco socializadas y co-creadas con el usuario

Temas de interés público o agenda política

→ Se duplican poblaciones beneficiarias y se deja de lado a otras

Falta de especialistas en la materia en las instituciones

2

BRECHA:

Carácter nacional de las iniciativas

Presencia a nivel nacional de las iniciativas de innovación social en pobreza.

Principales causas de la brecha y sus efectos:

Búsqueda de escalabilidad e impacto

→ Escasa diversidad de temáticas abordadas y causas relevantes locales quedan excluidas

Alto costo de sostenibilidad

Falta de recursos para conocer necesidades locales

→ Recursos no necesariamente se destinan a las necesidades más prioritarias

3

BRECHA:

Articulación y retroalimentación

Intermediarios que reúnan a los distintos actores, conocer las instituciones, sus enfoques, territorio abordado, etc. Evitar sobre-intervención y segregación de las iniciativas.

Principales causas de la brecha y sus efectos:

Poca comunicación e información desagregada

→ Iniciativas aisladas con poco impacto y bajas opciones de amplificación

Falta de un propósito común pensando en los usuarios

→ Sobre intervención, poca innovación y segmentos de usuarios no atendidos

Ausencia de mirada sistémica

→ Soluciones invisibilizadas y sin ruta de escalabilidad

4

BRECHA:

Financiamiento

Apoyo del sector financiero y apoyo de inversionistas para el desarrollo de iniciativas de innovación social en pobreza.

Principales causas de la brecha y sus efectos:

Falta de mirada a largo plazo por parte de las instituciones financieras o inversionistas

→ Programas no logran mostrar sus resultados por falta de financiamiento en largo plazo

Concentración en pocas instituciones y tipos de proyectos

→ Aumento muy lento la inversión privada con impacto social

Incentivos no alineados, aversión al riesgo de los inversionistas y falta de evidencia

→ Falta de involucramiento del sector financiero con los problemas sociales y el diseño de productos adecuados



CENTRO DE FILANTROPÍA
E INVERSIONES SOCIALES
UNIVERSIDAD ADOLFO IBÁÑEZ

